

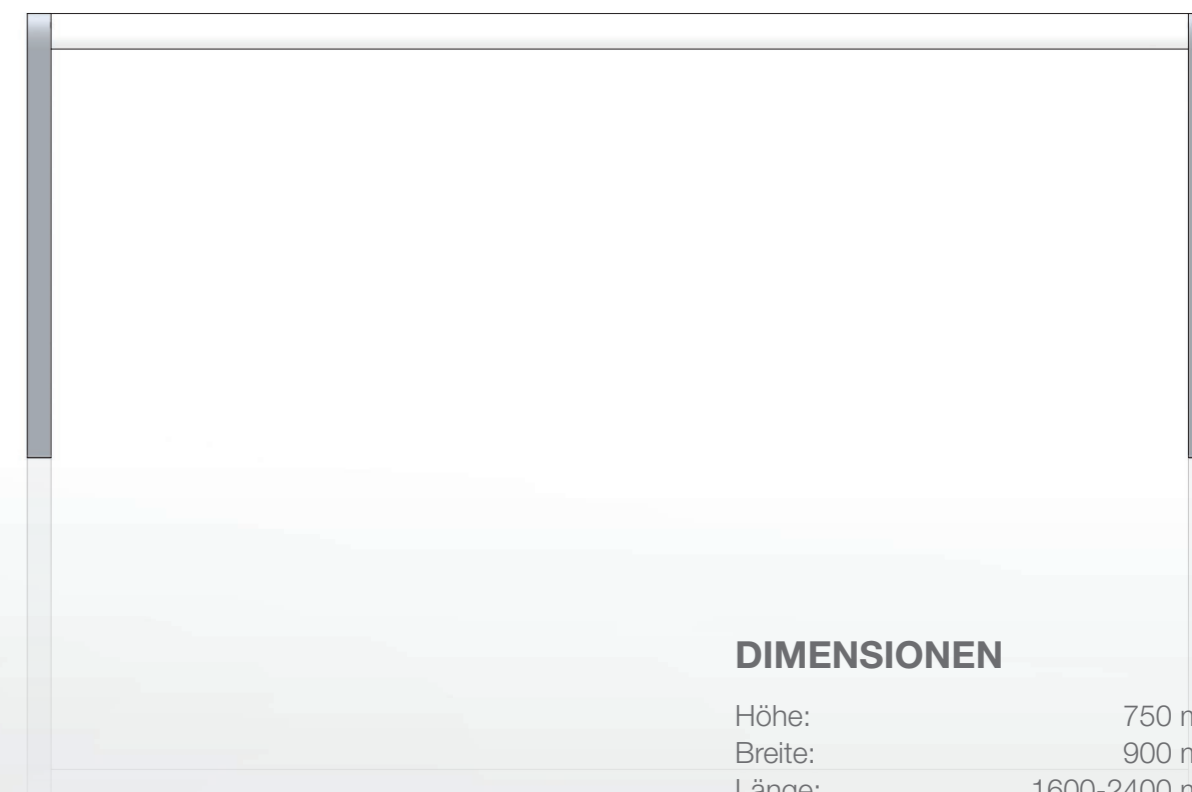
UNITE

VEREINT AM TISCH

DESIGN UNITE

Der Tisch „Unite“ wie der Name schon andeutet, beschreibt ein formal in sich geschlossenes Design. Flachrahmen und Tischplatte sind so eng miteinander verbunden, dass sie visuell in einem symbiotischen Einklang einhergehen. Die Tischplatte ist in verschiedenen Grössen, Längen und Materialien erhältlich und passt sich designtechnisch, wie ästhetisch der geschwungenen Rahmenkonstruktion an. Dieses Möbelstück eignet sich hervorragend für verschiedene Einsatzmöglichkeiten im Wohn- und Arbeitsraum.

Der Schwung und die Feinheit des Rahmens werden auf die Materialität und Form der Tischplatte adaptiert. Dies ist sichtbar durch die seitliche Krümmung, an der Längskante der Tischplatte. Mit ihr wird nicht nur die elegante Dynamik der Tischbeine widerspiegelt, sondern trägt zu einer deutlichen Festigkeit des gesamten Materials bei. Somit ist „Unite“ ein in sich sehr stabiler Tisch der eine grazile Leichtigkeit ausstrahlt.



DIMENSIONEN

Höhe:	750 mm
Breite:	900 mm
Länge:	1600-2400 mm



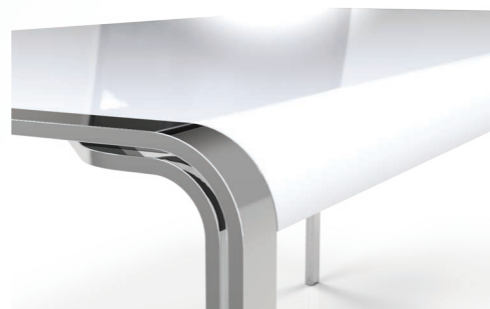
UNTERSTÜTZUNG GLAS

KONSTRUKTIVES DESIGNELEMENT,
SICHTBAR BEIM GLASTISCH



MATERIAL ADAPTION

LÄNGSKANTE ADAPTIERT
DEN SCHWUNG DER BEINE

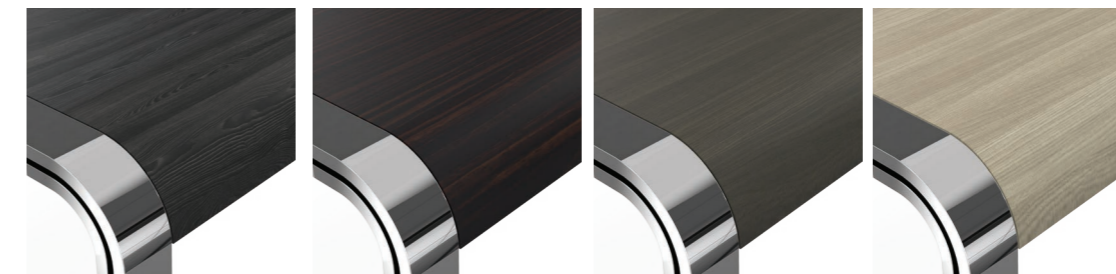


AUSFÜHRUNGEN

RAHMEN: CHROMSTAHL / ALUMINIUM

TISCHPLATTE: VARIABEL

HOLZ



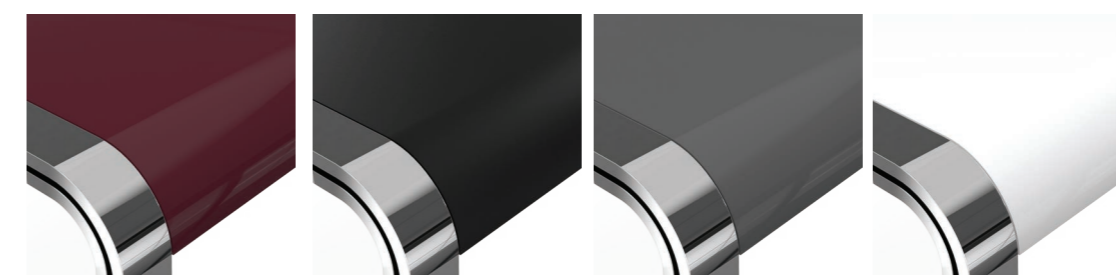
ESCHE

WALNUSS

EICHE DUNKEL

EICHE HELL

GLAS

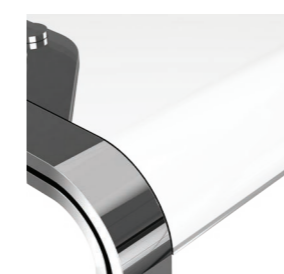


BORDEAUX

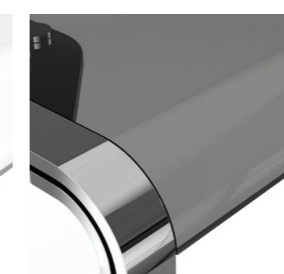
SCHWARZ MATT

GRAU

WEISS



TRANSPARENT



SMOKE

- MASSIVHOLZPLATTE
- NACHHALTIGER ROHSTOFF
- WEITER FARBEN VERFÜGBAR

- HOCHWERTIGES, STABILES GLAS
- FARBECHT, AUCH BEI LÄNGERER SONNENEINSTRALUNG
- GUTE HYGIENISCHE EIGENSCHAFTEN
- EINFACHE REINIGUNG
- WEITER FARBEN VERFÜGBAR